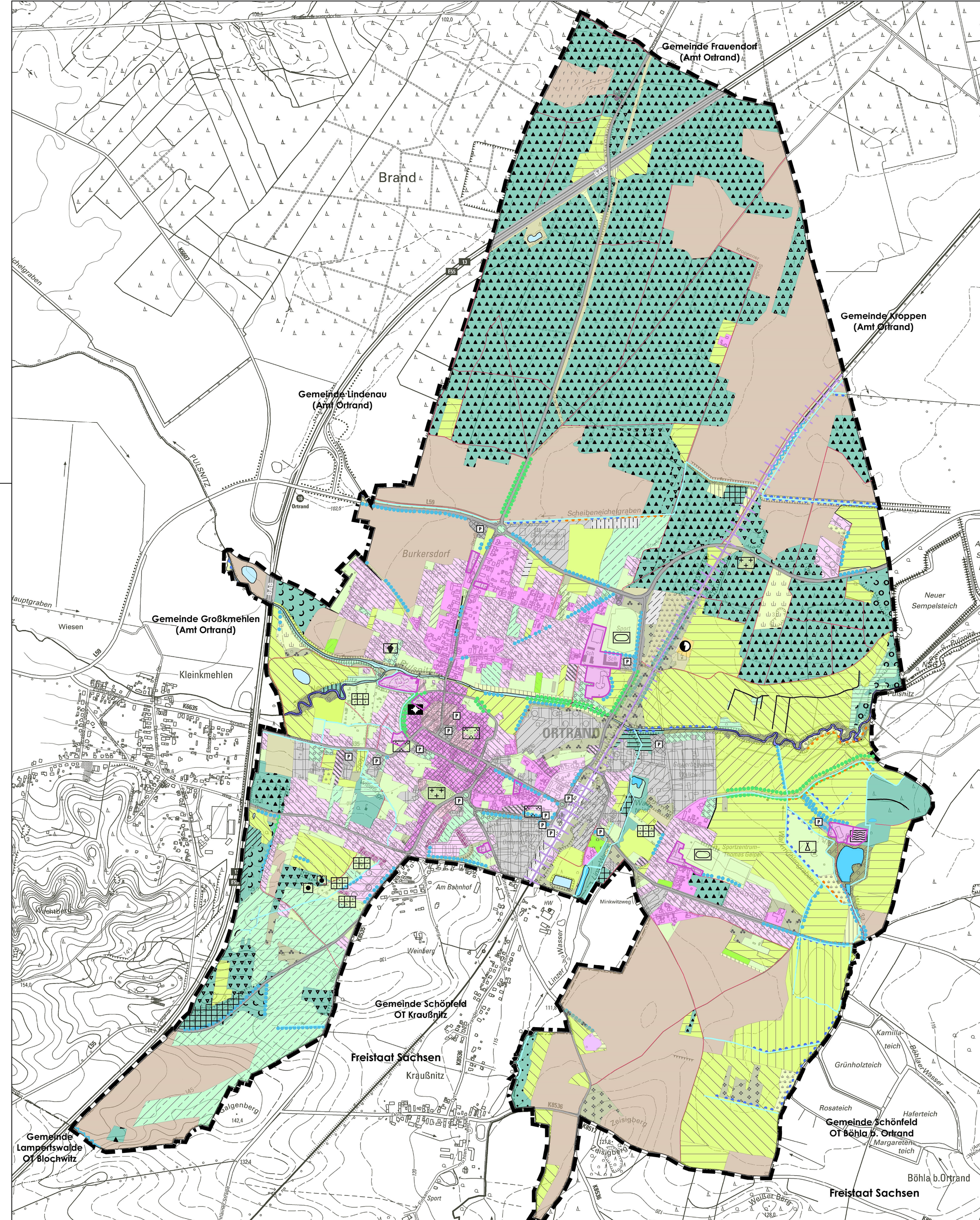


BEIPLAN BIOTOPTYPEN UND LANDNUTZUNG



Planzeichenerklärung

- 01 Fließgewässer**
 - 01112000 [FBB] naturnahe, beschattete Bäche und kleine Flüsse §
 - 01113000 [FBO] begräbte, weitgehend naturferne Bäche und kleine Flüsse ohne Verbauung
 - 01130000 [FG] Gräben (§)
- 02 Stillgewässer**
 - 02140000 [SS] Staugewässer / Kleinspeicher (§)
 - 02150000 [ST] Teiche (§)
 - 02211100 [SRGP] Großröhrichte an Standgewässern, Schilf-Röhricht §
- 03 Anthropogene Rohbodenstandorte und Ruderalfluren**
 - 03200100 [RSxO] Ruderale Pionier-, Gras- und Staudenfluren; weitgehend ohne Gehölzbewuchs (Gehölzdeckung < 10%)
 - 03200200 [RSxG] Ruderale Pionier-, Gras- und Staudenfluren; mit Gehölzbewuchs (Gehölzdeckung 10-30%)
- 04 Moore und Sümpfe**
 - 04620000 Röhrichte und Binsenbestände in Mooren und Sümpfen (Gehölzdeckung < 10%, Deckung der Röhricht- und/oder Binsenarten > 30%) (CIR-BTLN-Schlüssel 2013)
- 05 Gras- und Staudenfluren**
 - 05103010 [GFxO] Feuchtwiesen nährstoffreicher Standorte; weitgehend ohne spontanen Gehölzbewuchs (< 10% Gehölzdeckung) §
 - 05110010 [GM] Frischwiesen und Frischweiden; weitgehend ohne spontanen Gehölzbewuchs (< 10% Gehölzdeckung)
 - 05110020 [GM] Frischwiesen und Frischweiden; mit spontanen Gehölzbewuchs (10 - 30% Gehölzdeckung)
 - 05111010 [GMW] Frischweiden, Fettweiden; weitgehend ohne spontanen Gehölzbewuchs (< 10% Gehölzdeckung)
 - 05112010 [GMF] Frischwiesen; weitgehend ohne spontanen Gehölzbewuchs (< 10% Gehölzdeckung)
 - 05113000 [GMR] ruderale Wiesen
 - 05130010 [GA] Grünlandbrachen; weitgehend ohne spontanen Gehölzbewuchs (< 10% Gehölzdeckung) (§)
 - 05130020 [GA] Grünlandbrachen; mit spontanen Gehölzbewuchs (10 - 30% Gehölzdeckung) (§)
 - 05131010 [GAF] Grünlandbrachen feuchter Standorte; weitgehend ohne spontanen Gehölzbewuchs (< 10% Gehölzdeckung) (§)
 - 05132010 [GAM] Grünlandbrachen frischer Standorte; weitgehend ohne spontanen Gehölzbewuchs (< 10% Gehölzdeckung)
 - 05132020 [GAM] Grünlandbrachen frischer Standorte; mit spontanen Gehölzbewuchs (10 - 30% Gehölzdeckung)
 - 05141010 [GSF] Hochstaudenfluren feuchter bis nasser Standorte; weitgehend ohne spontanen Gehölzbewuchs (< 10% Gehölzdeckung) (§)
 - 05141020 [GSF] Hochstaudenfluren feuchter bis nasser Standorte; mit spontanen Gehölzbewuchs (10 - 30% Gehölzdeckung) (§)
 - 05142010 [GSM] Staudenfluren (Säume) frischer, nährstoffreicher Standorte; weitgehend ohne spontanen Gehölzbewuchs (< 10% Gehölzdeckung)
 - 05150000 [GI] Intensivgrasland inkl. Intensivweiden
 - 05160100 [GZ] Zierrasen/Scherrasen; weitgehend ohne Bäume
 - 05160200 [GZ] Zierrasen/Scherrasen; mit locker stehenden Bäumen
- 07 Laubgebüsche, Feldgehölze, Alleen, Baumreihen**
 - 07102000 [BLM] Laubgebüsche frischer Standorte
 - 07113000 [BFM] Feldgehölze mittlerer Standorte
 - 07150000 [BE] Solitärbäume und Baumgruppen
 - 07170020 [BS] flächige Obstbestände (Streuobstwiesen); überwiegend mittleres Alter (> 10 Jahre) (§)
 - 07172000 [BSN] genutzte Obstbestände mit unterschiedlichem Unterwuchs (§)
 - 07173000 [BSA] aufgelassene Streuobstwiese*
 - 07174000 [BSO] aufgelassene Obstbestände mit unterschiedlichem Unterwuchs
 - 07190000 [BG] standorttypischer Gehölzsaum an Gewässern §
 - 07131000 [BHO] Hecken und Windschutzstreifen ohne Überschirmung
 - 07132000 [BHB] Hecken und Windschutzstreifen von Bäumen überschirmt (> 10% Überschirmung)
 - 07141000 [BRA] Alleen §§
 - 07142000 [BRR] Baumreihen
 - 07190000 standorttypischer Gehölzsaum an Gewässern
 - 07190000 Gehölzsaum an Gewässern (Kartierung B15)
- 08 Wälder und Forste**
 - 08000000 Aufforstung undifferenziert
 - 08110000 [WE] Erlen-Eschen-Wälder §
 - 08283000 [WVF] Vorwälder feuchter Standorte (außerhalb intakter Moore) §
 - 08291000 [WSF] Naturnahe Laubwälder und Laub-Nadel-Mischwälder mit heimischen Baumarten nasser und feuchter Standorte §*
 - 08292000 [WSR] Naturnahe Laubwälder und Laub-Nadel-Mischwälder mit heimischen Baumarten frischer und/oder reicher Standorte*
 - 08310000 [WLQ] Eichenbestand (Stieleiche, Traubeneiche), keine Mischbaumart
 - 08310800 [WLQ] Eichenbestand (Stieleiche, Traubeneiche); sonstige Laubholzarten als Nebenbaumart
 - 08361800 [WLWQS] Birkenbestand, Mischbaumart Eiche (Stieleiche, Traubeneiche); sonstige Laubholzarten als Nebenbaumart
 - 08380000 [WLS] sonstige Laubholzbestände oder Hauptbaumart
 - 08381000 [WLSQ]/ 08388000 [WLSS] sonstige Laubholzbestände oder Hauptbaumart, Mischbaumart Eiche (Stieleiche, Traubeneiche)
 - 08480000 [WNK] Kiefernbestand, ohne Mischbaumart
- 09 Äcker**
 - 09130000 [LJ] intensiv genutzte Äcker
 - 09150000 [LJ] Wildäcker
- 10 Grün- und Freiflächen**
 - 10101100 [PFPK] Parkanlagen, Grünanlagen; Grünanlagen unter 2 ha
 - 10102000 [PFF] Friedhöfe
 - 10110000 [PG] Gärten und Gartenbrachen, Grabeland
 - Weinanbau
 - 10150000 [PK] Kleingartenanlagen
 - 10171000 [PEP] Sportplätze
 - 10172000 [PEB] Freibäder
 - 10181000 [PCU] Campingplätze weitgehend ohne Gehölze
 - 10242000 [PZB] Dorfanger mit Gehölzen
 - 10250000 [PX] Wochenend- und Ferienhausbebauung, Ferienlager
 - 11 Baumschulen, Erwerbsgartenbau
 - 11250000 [AL] Erwerbsgartenbau; Gärtnerei
- 12 Bebaute Gebiete, Verkehrsanlagen und Sonderflächen**
 - 12222000 [OSB] Wohn- und Mischgebiete, Geschlossene und halboffene Blockbebauung
 - 12222100 [OSBv] Wohn- und Mischgebiete, Geschlossene und halboffene Blockbebauung; Innenhöfe überwiegend versiegelt
 - 12222200 [OSBg] Wohn- und Mischgebiete, Geschlossene und halboffene Blockbebauung; Innenhöfe entsiegelt und begrünt
 - 12240000 [OSZ] Wohn- und Mischgebiete, Zeilenbebauung
 - 12241000 [OSZB] Wohn- und Mischgebiete, Zeilenbebauung, mit Parkbaumbestand
 - 12242000 [OSZW] Wohn- und Mischgebiete, Zeilenbebauung, mit Waldbaumbestand
 - 12260000 [OSR] Wohn- und Mischgebiete, Einzel- und Reihenhausbauung mit Ziergärten
 - 12261000 [OSRZ] Wohn- und Mischgebiete, Einzel- und Reihenhausbauung mit Waldbaumbestand (Waldsiedlungen)
 - 12263000 [OSRW] Wohn- und Mischgebiete, Einzel- und Reihenhausbauung mit Waldbaumbestand (Waldsiedlungen)
 - 12291000 [OSDL] Wohn- und Mischgebiete, Dörfliche Bebauung / Dorfkern, ländlich
 - 12292000 [OSDS] Wohn- und Mischgebiete, Dörfliche Bebauung / Dorfkern, verstädte
 - 12310000 [OGG] Industrie-, Gewerbe-, Handels- und Dienstleistungsfächen (in Betrieb)
 - 12311000 [OGG] Industrie-, Gewerbe-, Handels- und Dienstleistungsfächen (in Betrieb); mit hohem Grünflächenanteil
 - 12312000 [OGG] Industrie-, Gewerbe-, Handels- und Dienstleistungsfächen (in Betrieb); mit geringem Grünflächenanteil
 - 12320000 [OGB] Industrie- und Gewerbebrache

- 08580800 [WFSxK] Laub-Nadel-Mischbestand, Hauptbaumart sonstige Laubholzarten (inkl. Rotleiche) oder Hauptbaumart ni. erkannt, ohne Mischbaumart; Nebenbaumart Kiefer
- 08588000 [WFSK] Laub-Nadel-Mischbestand, Hauptbaumart sonstige Laubholzarten (inkl. Rotleiche) oder Hauptbaumart ni. erkannt, Mischbaumart Kiefer
- 08680800 [WAKS] Nadel-Laub-Mischbestand, Hauptbaumart Kiefer, ohne Mischbaumart
- 08688000 [WAKS] Nadel-Laub-Mischbestand, Hauptbaumart Kiefer, sonstige Laubholzarten
- 12330000 [OGA] Gemeinbedarfsflächen (Kindergärten, Schulen, Krankenhäuser etc.)
- 12331000 [OGA] Gemeinbedarfsflächen (Kindergärten, Schulen, Krankenhäuser etc.); mit höherem Grünflächenanteil
- 12501000 [OfxG] Ver- und Entsorgungsanlagen, mit höherem Grünflächenanteil
- 12522000 [OTEV] Umspannwerk
- 12610000 [OVSt] Straße
- 12630000 [OVA] Autobahn
- 12641000 [OVPO] Parkplätze nicht versiegelt
- 12642000 [OVPT] Parkplätze teilversiegelt
- 12642100 [OVPTB] Parkplätze teilversiegelt; mit regelmäßigem Baumbestand
- 12643000 [OVPV] Parkplätze versiegelt
- 12650000 [OVW] Wege
- 12661000 [OVGA] Gleisanlagen
- 12662000 [OVGB] Bahnhofanlagen
- 12684000 Wehre, sonstige Bauwerke an Gewässern (BTLN 2011)
- 12690000 großflächige Garagenkomplexe (BTLN 2011)
- 12720000 [OAA] Aufschüttungen und Abgrabungen
- 12730000 [OAB] Bauflächen / Baustellen
- 12740000 [OAL] Lagerflächen
- 12800000 [OK] Sonderformen der Bauflächen
- 12812000 [OKBK] Kirche
- 12830000 [OKS] sonstige Bauwerke; Sendemast

Quelle ¹⁾ Landesumweltamt Brandenburg (LUA): Biotopkartierung Brandenburg Bd. 1 und 2, 2007
²⁾ Landesamt für Umwelt, Gesundheit und Verbraucherschutz (LUGV): Flächendeckende Biotop- und Landnutzungs kartierung im Land Brandenburg (BTLN) - CIR-Biototypen 2009 Kartiereinheiten, v. 31.12.2013

§ Geschätzter Biotop nach § 32 BbgNatSchG / § 18 BbgNatSchG (neu) in bestimmten Ausbildungen oder Teilbereichen nach § 32 BbgNatSchG / § 18 BbgNatSchG (neu)
 (§§) Geschätzter nach § 31 BbgNatSchG / § 17 BbgNatSchG (neu)

FLÄCHENNUTZUNGSPLAN ORTRAND

BEIPLAN 07 BIOTOPTYPEN UND LANDNUTZUNG

ENTWURF
Verfahren gem. § 3 (2) i. V. m. § 4 (2) BauGB

MASSTAB: 1: 10.000



STADT ORTRAND



01.02.2024

Büro für Stadtplanung PartmbB Dr. Ing. W. Schwerdt
 Töpfergasse 15, 01968 Senftenberg
 bfs-sentfenberg@dr-schwerdt.de
 www.dr-schwerdt.de