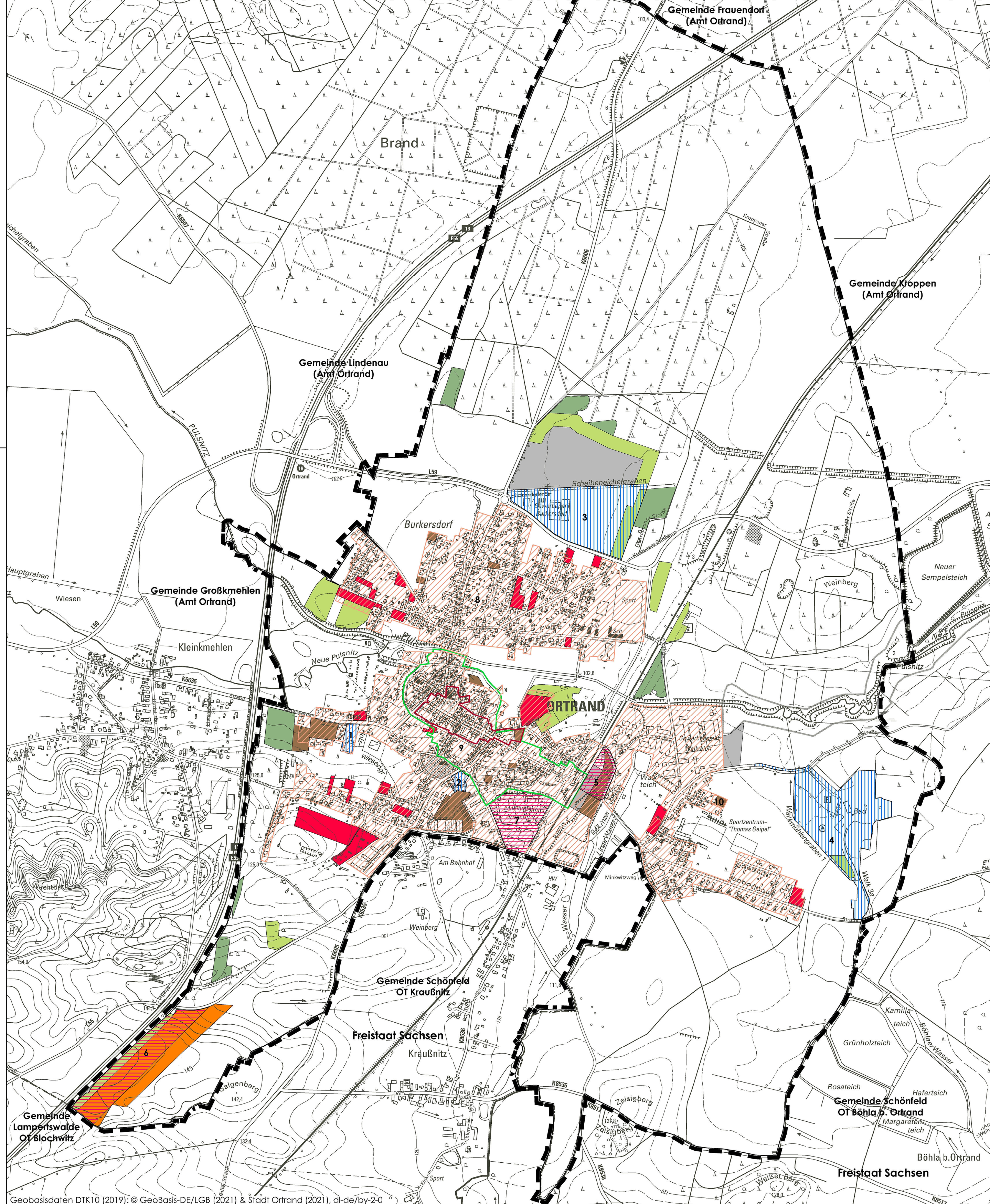


BEIPLAN FLÄCHENNEUAUSWEISUNGEN / BAULEITPLANUNG / ZENTRALER VERSORGBEREICH



Planzeichenerklärung:

Neuausweisungen:

- Wohnbauflächen
- Gemischte Bauflächen
- Gewerbliche Bauflächen
- Sonderbauflächen
- Grünflächen
- Waldflächen

Zentraler Versorgungsbereich:

- Abgrenzung Zentraler Versorgungsbereich

Bauleitplanung:

- Rechtskräftiger Bebauungsplan
- Bebauungsplan im Planverfahren (Stand: März 2022)

1-8 lfd. Nummer gem. Übersicht

- Innenbereichssatzung (ohne Berücksichtigung Urteil VG Cottbus: VG 3 K 258/19 vom 09.12.2021)

Sonstiges:

- Abgrenzung Gestaltungssatzung "Innenstadt Ortrand"
- Geltungsbereich FNP

FLÄCHENNUTZUNGSPLAN ORTRAND

BEIPLAN 03

FLÄCHENNEUAUSWEISUNGEN / BAULEITPLANUNG / ZENTRALER VERSORGBEREICH

ENTWURF

Verfahren gem. § 3 (2) i. V. m. § 4 (2) BauGB

MASSTAB: 1: 10.000



STADT ORTRAND

01.02.2024



Büro für Stadtplanung PartmbB Dr. Ing. W. Schwerdt
Töpfergasse 15, 01968 Senftenberg
bfs-senftenberg@dr-schwerdt.de
www.dr-schwerdt.de

Braunschweig Dessau Leipzig Senftenberg