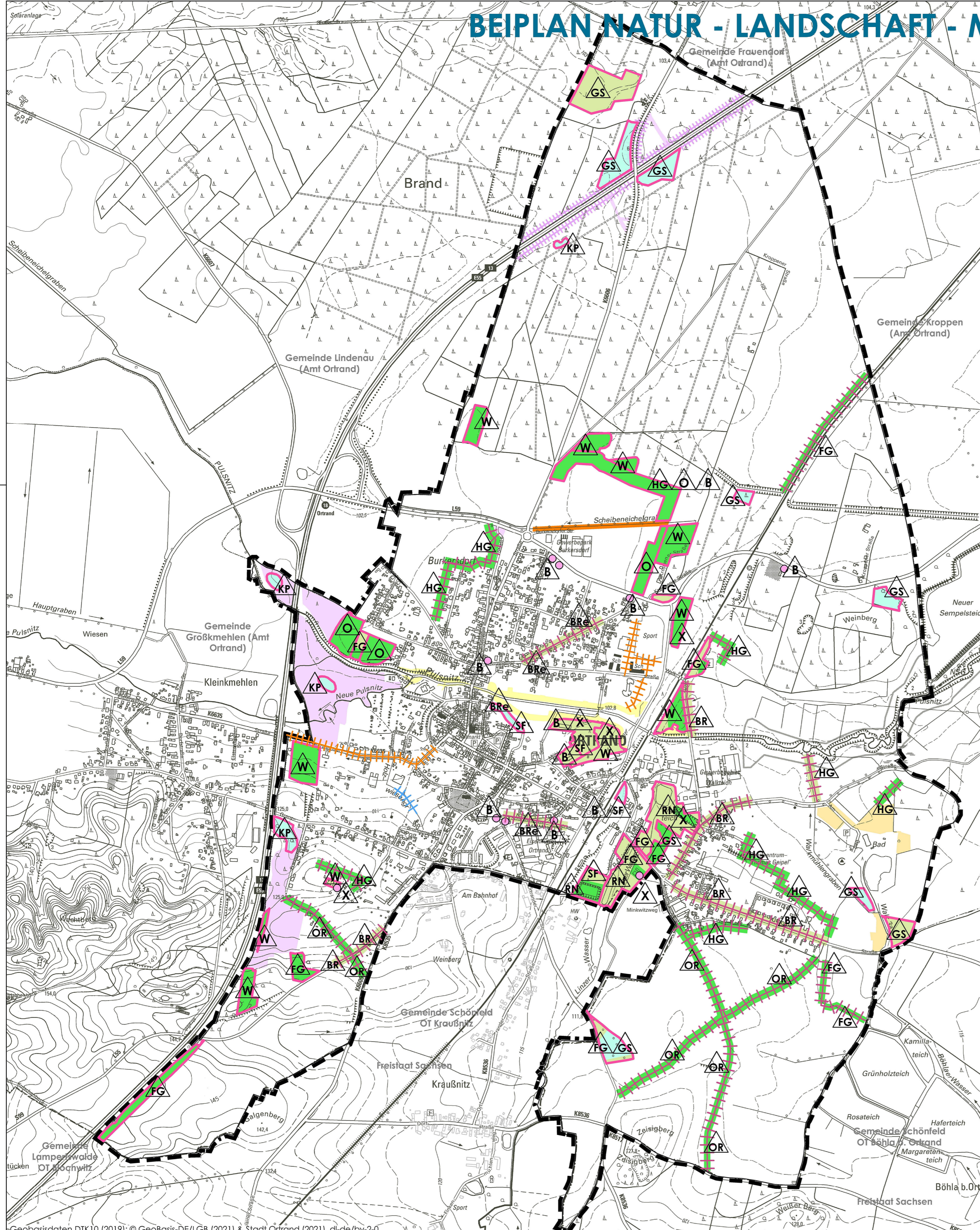


# BEIPLAN NATUR - LANDSCHAFT - MASSNAHMEN (FLÄCHENPOOL)



- Entwicklung / Maßnahmen (aus dem Landschaftsplan)
- Flächen für Maßnahmen zum Schutz, zur Pflege und Entwicklung von Natur und Landschaft
  - lineare Maßnahme
  - punktuelle Maßnahme
  - Erhaltungsmaßnahme, Pflege / Bewirtschaftung
  - Erhaltungs- und Entwicklungsmaßnahme (mäßiges / eingeschränktes Kompensationspotenzial)
  - Entwicklungsmaßnahme / Neuanlage (hohes Kompensationspotenzial)
  - Maßnahmenbeschreibung
  - FG Flurgehölze / Feldgehölz
  - GS Offenland, Säume, Grünland extensiv
  - HG Hecke / Gehölzstreifen
  - B Baumgruppe / Einzelbaum
  - BR Baumreihe
  - BRe Baumreihe Ergänzung / Lückenschluss
  - O Obstwiese
  - OR Obstbaumreihe
  - RN Gewässerumbau / Renaturierung
  - KP Kleingewässer - Erhalt / Pflege
  - SF Siedlungsfreifläche
  - W Waldentwicklung / Waldmantel (Aufforstung)
  - X Abriss / Entsiegelung
- Kompensationsmaßnahmen anderer Vorhaben und Planungen
- Sanierung Hochwasserschutzdeiche <sup>1)</sup>
  - Ausgleichsmaßnahme Straßenbaumaßnahme Elsterwerdaer Straße <sup>2)</sup>
  - lineare Maßnahme Straßenbaumaßnahmen Elsterwerdaer Straße <sup>2)</sup>
  - B-Plan Nr. 7 Campingplatz Ortrand <sup>3)</sup>
  - Eingriffs- und Kompensationsflächeninformationssystem EKIS <sup>4)</sup>
  - Eingriffs- und Kompensationsflächeninformationssystem EKIS, linear <sup>4)</sup>
  - lineare Maßnahme Fließgewässerrenaturierung <sup>5)</sup>
  - Geltungsbereich
- Quellen <sup>1)</sup> Landesamt für Umwelt Brandenburg (LfU), Hochwasserschutz Stadtgebiet Ortrand / Pulsnitz 2015  
<sup>2)</sup> Landesbetrieb Straßenwesen  
<sup>3)</sup> Stadt Ortrand 05/1996  
<sup>4)</sup> Daten des LfU Brandenburg, Version V.1.1  
<sup>5)</sup> EAP Ortsdurchfahrt Ortrand LBP L-146-2020

## FLÄCHENNUTZUNGSPLAN ORTRAND

### BEIPLAN 06 NATUR - LANDSCHAFT - MASSNAHMEN (FLÄCHENPOOL)

ENTWURF  
Verfahren gem. § 3 (2) i. V. m. § 4 (2) BauGB

MASSTAB: 1: 10.000



STADT ORTRAND

01.02.2024



Büro für Stadtplanung PartmbB Dr. Ing. W. Schwerdt  
Töpfergasse 15, 01968 Senftenberg  
bfs-senftenberg@dr-schwerdt.de  
www.dr-schwerdt.de