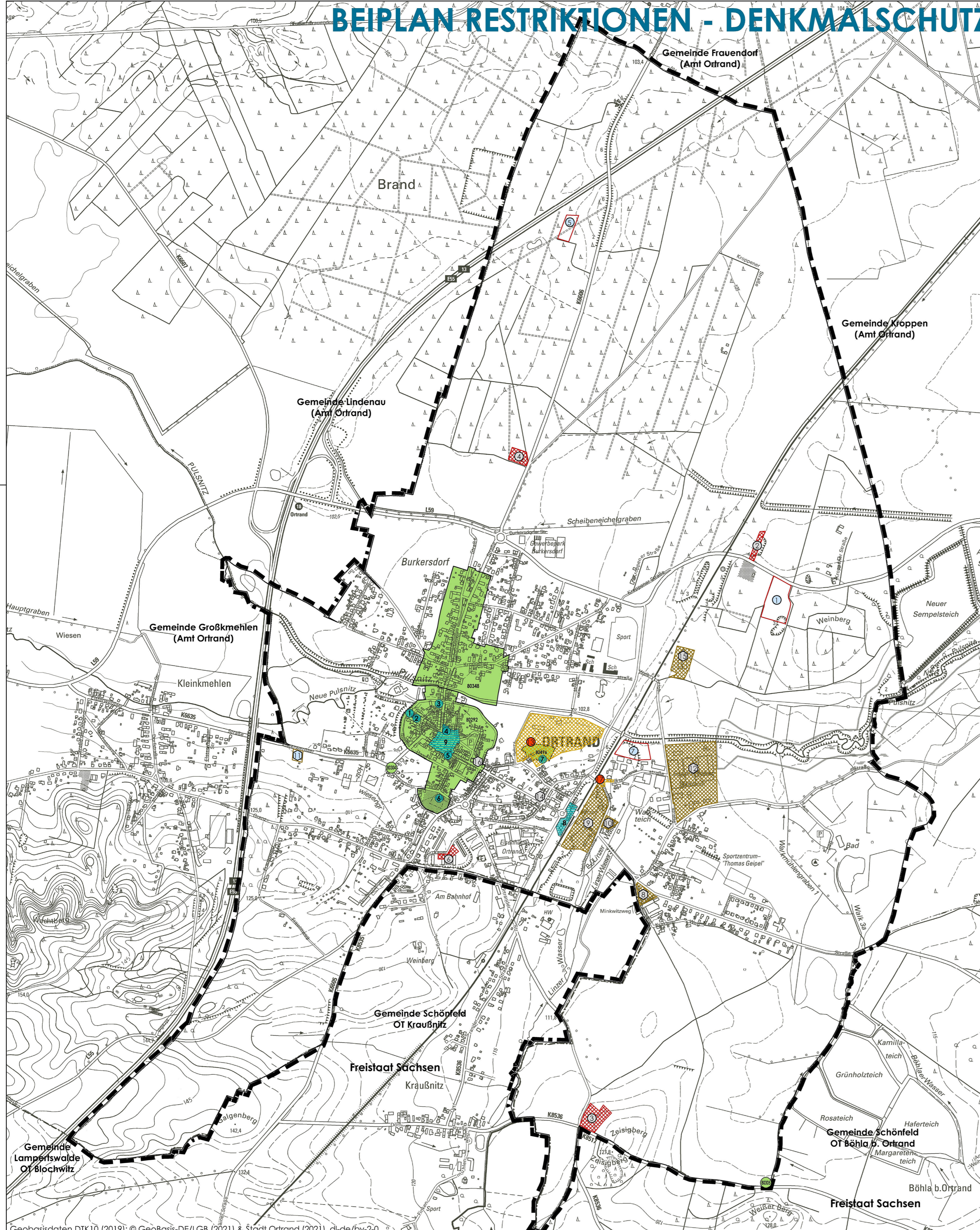


BEIPLAN RESTRIKTIONEN - DENKMALSCHUTZ / ALTLASTEN, ABLAGERUNGEN



Planzeichenerklärung:

Denkmalschutz:

- Denkmalbereiche
- Einzeldenkmale
- 1-9 lfd. Nr. zur näheren Erläuterung (Quelle: Denkmalliste des Landes Brandenburg vom 31.12.2020):
 - 1 Lutherdenkmal, an der Stadtkirche
 - 2 Stadtkirche
 - 3 Wohnhaus und Nebengebäude
 - 4 Rathaus
 - 5 Wohn- und Geschäftshaus mit Seitenflügel
 - 6 Friedhofskapelle
 - 7 Lehnmühle
 - 8 Bahnhof, bestehend aus Bahnhofempfangsgebäude mit Gastwirtschaft und Stellwerksannex (mechanisches Stellwerk Typ "Einheit") sowie Bahnsteigüberdachung und Gedenktafel Dr. Zachariae von Lingenthal an der Stadtseite, Güterschuppen mit Kontor und Ladegleis sowie Prellbock, Lagerschuppen, Kopfsteinpflasterung Bahnhofsvorplatz, gepflasterter Bahnsteig 1 mit historischen Bahnsteigleuchten und Geschäftshaus mit Seitenflügeln
 - 9 Marktplatz mit Bebauung
- Archäologische Fundstellen (Bodendenkmale), flächenhaft - mit Angaben zur Fundart / Zeitstellung
- Archäologische Fundstellen (Bodendenkmale), punktuell - mit Angaben zur Fundart / Zeitstellung
- 80305 Bodendenkmalnummer gem. Denkmalliste des Landes Brandenburg vom 31.12.2020 - zur näheren Erläuterung der Fundart und Zeitstellung:
 - 80292 Burg - deutsches Mittelalter, Schloss - Neuzeit, Altstadt - deutsches Mittelalter, Altstadt - Neuzeit
 - 80348 Dorfkern - deutsches Mittelalter, Dorfkern - Neuzeit
 - 80304 Steinkreuz aus Sandstein
 - 80305 Steinkreuz aus Sandstein - deutsches Mittelalter
 - 80496 Mühlenstandort

Altlasten:

- Festgestellte Altlasten mit Handlungsbedarf
- Altlastenverdachtsfläche, als Altablagung
- Altlastenverdachtsfläche, als Altstandort
- sanierte Altablagung / sanierter Altstandort
- ortsübliche Bezeichnungen lt. Übersicht

lfd. Nr.	Registriernr.	Anlage (ortsübliche Bezeichnung)	Art (Art-Kennziffer)
1	0143663006	Deponie Burkersdorf, Kroppenstr.	Altablagung saniert (4)
2	0143663049	Altablagung Burkersdorf	ALVF - Altablagung (2)
3	0143663051	Altablagung Ortrand	ALVF - Altablagung (2)
4	0143663052	Altablagung Ortrand, Frauendorfer Str.	ALVF - Altablagung (2)
5	0143663053	Altablagung Ortrand, an der Autobahn	Altablagung saniert (4)
6	0143663054	Altablagung Ortrand, Neubaugebiet	ALVF - Altablagung (2)
7	0143663201	Altablagung Gummiwerk Ortrand	Altablagung saniert (4)
8	0143663445	Molkerei Ortrand	ALVF - Altstandort (6)
9	0143663448	chemische Bleicherei Ortrand	ALVF - Altstandort (6)
10	0143663451	Wälzlagerregenerierung Ortrand	ALVF - Altstandort (6)
11	0143663459	Tankstelle, Ortrand, Elsterwerdaer Str. 35	Altstandort saniert (3)
12	0143663460	Betriebsgelände Polymertechnik Ortrand	ALVF - Altstandort (6)
13	0143663462	Holzbawerke Ortrand	Altlast-Altstandort feststell (5)
14	0143663499	ehemaliger Rinderjungstall Sicker, Ortrand	ALVF - Altstandort (6)
15	0143663567	Umspannwerk Ortrand	ALVF - Altstandort (6)
16	0143663594	ehem. Tankstelle Ortrand, Bahnhofstraße	ALVF - Altstandort (6)
17	0143664001	Ortrand, Toluol-Kontamination	schäd. Bodenveränd. festg. (9)

(Quelle: Standorte aus dem Altlastenkatster (ALKAT) des Landkreis OSL)

Geltungsbereich FNP

FLÄCHENNUTZUNGSPLAN ORTRAND

BEIPLAN 02 RESTRIKTIONEN - DENKMALSCHUTZ / ALTLASTEN, ABLAGERUNGEN

ENTWURF
Verfahren gem. § 3 (2) i. V. m. § 4 (2) BauGB

MASSTAB: 1: 10.000

STADT ORTRAND 01.02.2024



Büro für Stadtplanung PartmbB Dr. Ing. W. Schwerdt
Töpfergasse 15, 01968 Senftenberg
bfs-senftenberg@dr-schwerdt.de
www.dr-schwerdt.de