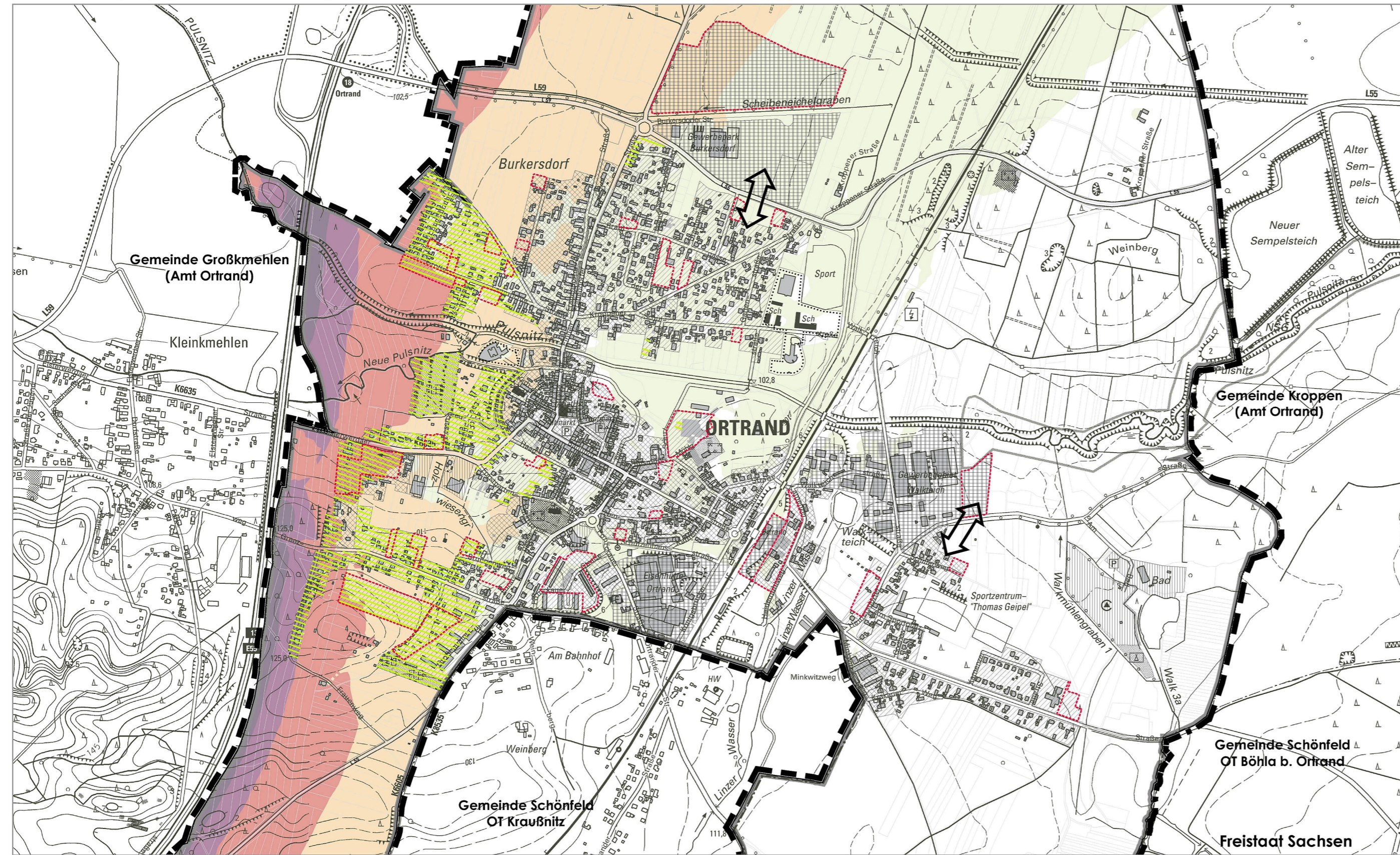
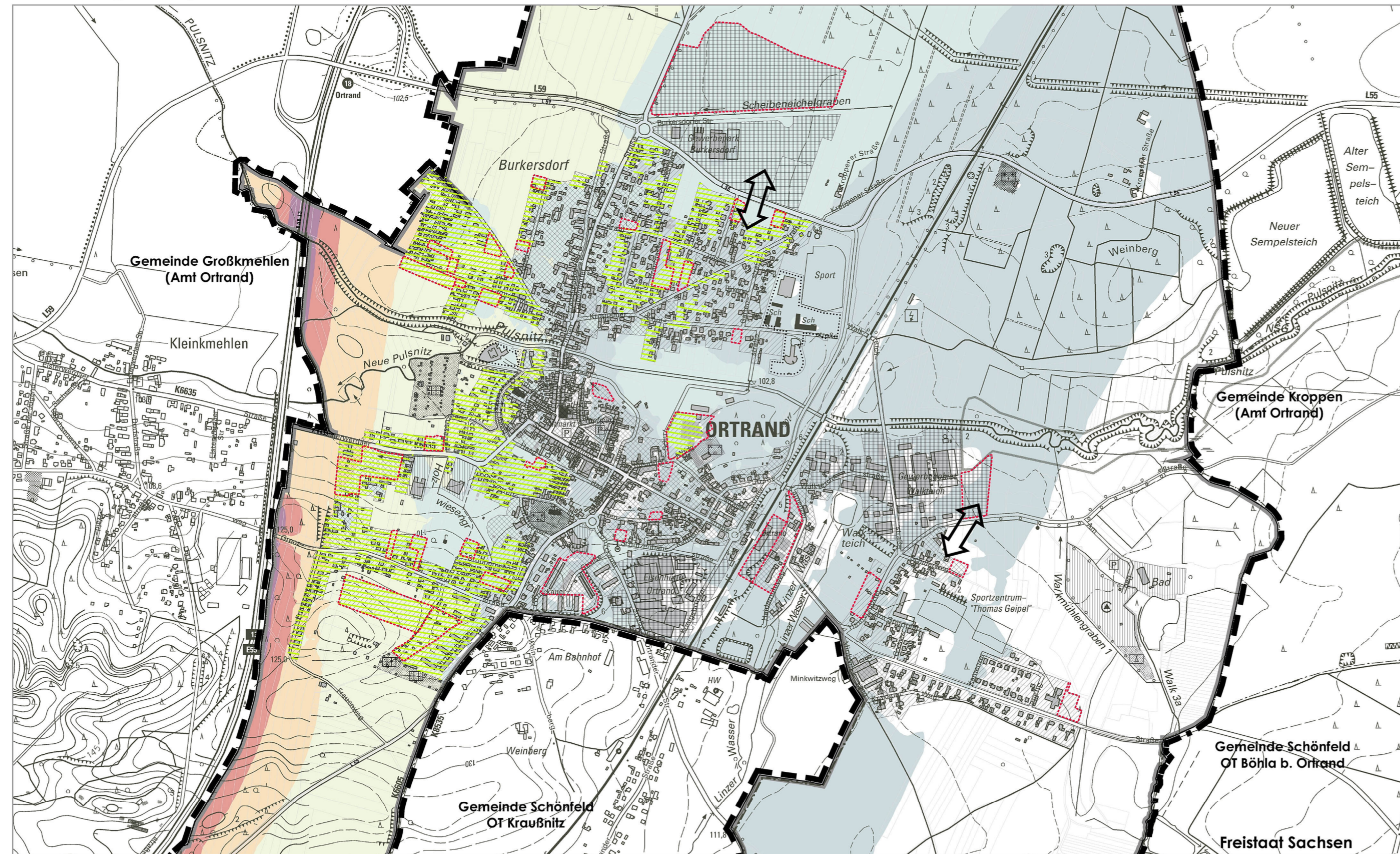


# BEIPLAN SCHALLIMMISSIONEN

Lärmbelastung Tags (06.00 Uhr - 22.00 Uhr)



Lärmbelastung Nachts (22.00 Uhr - 06.00 Uhr)



## Planzeichenerklärung:

Schallimmissionen Stand: 2024, dargestellt auf Planungsgrundlage FNP

- Bereiche mit Lärmbelastung über zul. Orientierungswerten der jeweils betroffenen Gebietskategorien
- Emissionsquelle Gewerbegebiete/Industriegebiete
- Konfliktbereiche Wohnen - Gewerbe (Prinzipdarstellung)
- Bauflächenneuausweisungen

### zulässige Lärmbelastung Tags:

- Wohnbauflächen: >55 <60 dB(A)
- Gemischte Bauflächen: >60 <65 dB(A)
- Gewerbliche Bauflächen: >65 <70 dB(A)
- Flächen für Gemeinbedarf
- Grünflächen (Friedhof, Kleingärten, Parks): >55 <60 dB(A)

### zulässige Lärmbelastung Nachts:

- Wohnbauflächen: >45 <50 dB(A)
- Gemischte Bauflächen: >50 <55 dB(A)
- Gewerbliche Bauflächen: >55 <60 dB(A)
- Flächen für Gemeinbedarf
- Grünflächen (Friedhof, Kleingärten, Parks): >55 <60 dB(A)

### Pegelbereiche Tags\*:

- 55 - 59 dB(A)
- 60 - 64 dB(A)
- 65 - 69 dB(A)
- 70 - 74 dB(A)
- >=75 dB(A)
- Gemeindegebiet

### Pegelbereiche Nachts\*:

- 45 - 49 dB(A)
- 50 - 54 dB(A)
- 55 - 59 dB(A)
- 60 - 64 dB(A)
- 65 - 69 dB(A)
- >=70 dB(A)
- Gemeindegebiet

\*Quelle: Strategische Lärmkarte der 4. Stufe gem. Richtlinie 2002/49/EG, Landesbetrieb Straßenwesen, Umweltstraßendatenbank LFU, Juni 2022; [https://viewer.brandenburg.de/strassenlaerm\\_2022/](https://viewer.brandenburg.de/strassenlaerm_2022/)

Geltungsbereich FNP

## FLÄCHENNUTZUNGSPLAN ORTRAND

### BEIPLAN 04 SCHALLIMMISSIONEN

#### ENTWURF

Verfahren gem. § 3 (2) i. V. m. § 4 (2) BauGB

MASSTAB: 1: 10.000



STADT ORTRAND

01.02.2024



Büro für Stadtplanung PartmbB Dr. Ing. W. Schwerdt  
Töpfergasse 15, 01968 Senftenberg  
bfs-senftenberg@dr-schwerdt.de  
www.dr-schwerdt.de