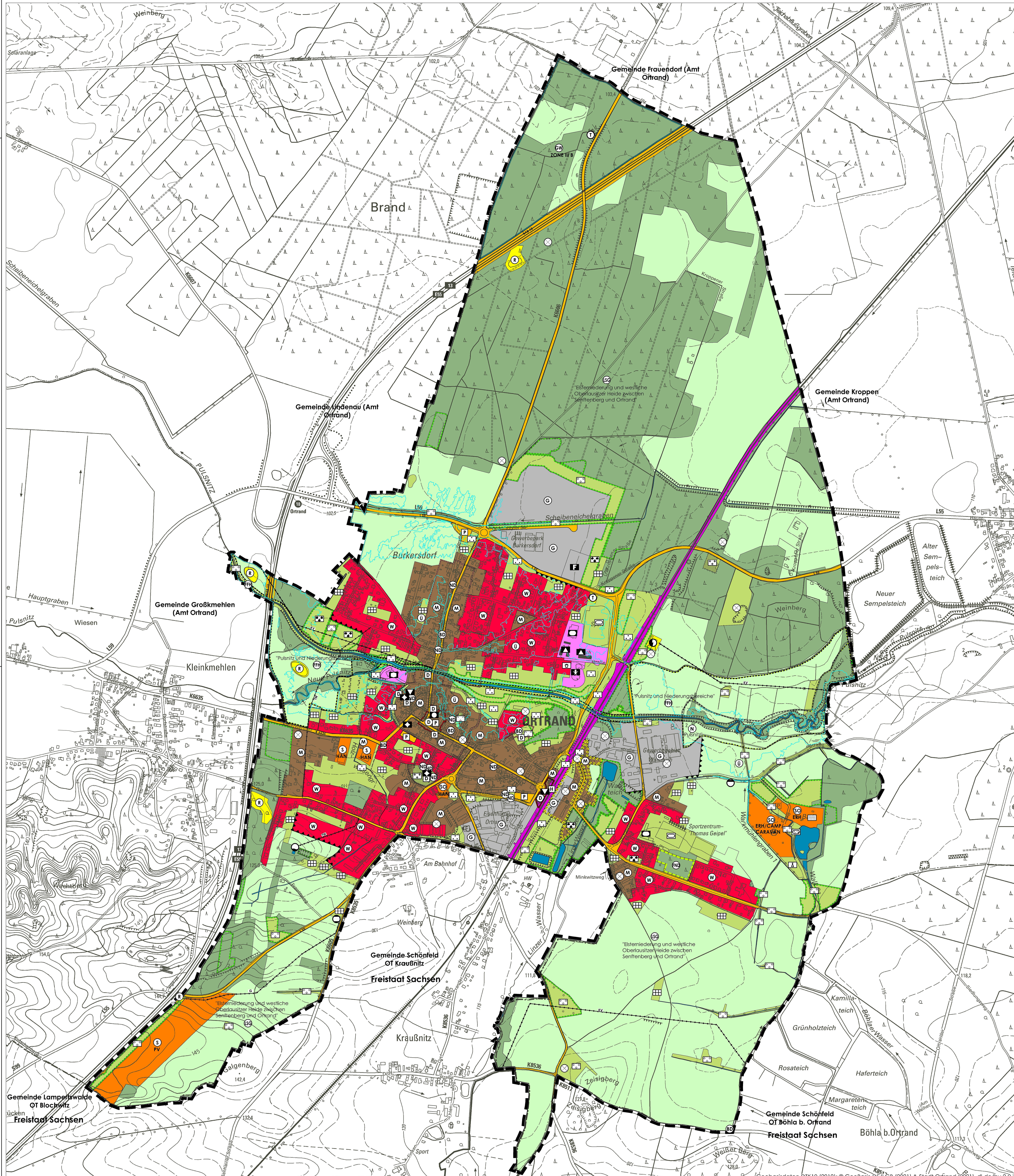


FLÄCHENNUTZUNGSPLAN ORTRAND



Planzeichenerklärung (PlanZV)

Art der baulichen Nutzung (§ 5 (2) Nr. 1 BauGB und § 1 BauNVO)

- W** Wohnbauflächen (§ 1 (1) Nr. 1 BauNVO)
- M** Gemischte Bauflächen (§ 1 (1) Nr. 2 BauNVO)
- G** Gewerbliche Bauflächen (§ 1 (1) Nr. 3 BauNVO)
- S, C** Sonderbauflächen / Sondergebiete (§ 1 (1) Nr. 4 BauNVO); mit Zweckbestimmung:

HAN Handel
ERH Erholung
CAMP Camping
CARAVAN Caravan
PV Photovoltaik

Einrichtungen und Anlagen zur Versorgung mit Gütern und Dienstleistungen des öffentlichen und privaten Bereichs, Flächen für den Gemeinbedarf, Flächen für Sport- und Spielanlagen (§ 5 (2) Nr. 2 u. (4) BauGB)

- Ö** Öffentliche Verwaltungen
- A** Schule und Bildungseinrichtungen
- F** Festes Tagesstätte
- K** Kirchen und kirchlichen Zwecken dienende Gebäude und Einrichtungen
- SZ** Sozialen Zwecken dienende Gebäude und Einrichtungen
- KU** Kulturellen Zwecken dienende Gebäude und Einrichtungen
- SP** Sportlichen Zwecken dienende Gebäude und Einrichtungen
- F** Feuerwehr

Einrichtungen und Anlagen zur Versorgung mit Gütern und Dienstleistungen des öffentlichen und privaten Bereichs, Flächen für den Gemeinbedarf, Flächen für Sport- und Spielanlagen (§ 5 (2) Nr. 3 u. (4) BauGB)

- A** Autobahnen
- Ü** Überörtliche und örtliche Hauptverkehrsstraßen, (Groß)Parkplätze
- P** Parken
- B** Bahnanlagen
- H** Bahnhof/Bahnhaltpunkt

Flächen für den überörtlichen Verkehr und für die örtlichen Hauptverkehrswege (§ 5 (2) Nr. 3 u. (4) BauGB)

- Ü** Autobahnen
- Ü** Überörtliche und örtliche Hauptverkehrsstraßen, (Groß)Parkplätze
- P** Parken
- B** Bahnanlagen
- H** Bahnhof/Bahnhaltpunkt

Flächen für Versorgungsanlagen, für die Abfallentsorgung und Abwasserbeseitigung sowie für Ablagerungen; Anlagen, Einrichtungen und sonstige Maßnahmen, die dem Klimawandel entgegenwirken (§ 5 (2) Nr. 2b, Nr. 4 u. (4) BauGB)

- Y** Flächen für Versorgungsanlagen
- E** Elektrizität
- G** Gas
- W** Wasser
- Ab** Abwasser
- T** Telekommunikation
- R** Retentionsfläche

Hauptversorgungs- und Hauptwasserleitungen (§ 5 (2) Nr. 4 u. (4) BauGB)

- oberirdisch
- unterirdisch
- KV** Elektrotrasse/-leitung
- G** Gas
- W** Wasser
- TW** Trinkwasser

Grünflächen (§ 5 (2) Nr. 5 u. (4) BauGB)

- G** Grünflächen
- S** Siedlungsgrünverbund
- P** Parkanlage
- D** Dauerkleingärten
- St** Streuobstwiese
- SG** Sportplatz, Freizeitsportanlage
- B** Badeplatz
- AP** Angelplatz
- F** Friedhof
- S** Spielplatz
- R** Furgehölze

Wasserflächen und Flächen für die Wasserwirtschaft, den Hochwasserschutz u. die Regelung des Wasserabflusses (§ 5 (2) Nr. 7 u. (4) BauGB)

- W** Wasserflächen und Wasserläufe
- U** Umgrenzung von Flächen für die Wasserwirtschaft, den Hochwasserschutz und die Regelung des Wasserabflusses; hier: durch Verordnung festgesetztes Überschwemmungsgebiet HG 100 (§ 7a (2) WHG i. V. m. § 99 (1) WGLSA)
- SW** Umgrenzung der Flächen mit wasserrechtlichen Festsetzungen; hier: Schutzgebiet für Grund- und Quellwassergewinnung (Wasserschutzgebiet Tettau, Zone III B)

Flächen für die Landwirtschaft und für Wald (§ 5 (2) Nr. 9 u. (4) BauGB)

- L** Flächen für Landwirtschaft
- W** Flächen für Wald, Flugehölze

Planungen, Nutzungsregelungen, Maßnahmen und Flächen für Maßnahmen zum Schutz, zur Pflege und zur Entwicklung von Natur und Landschaft (§ 5 (2) Nr. 10 und (4) BauGB)

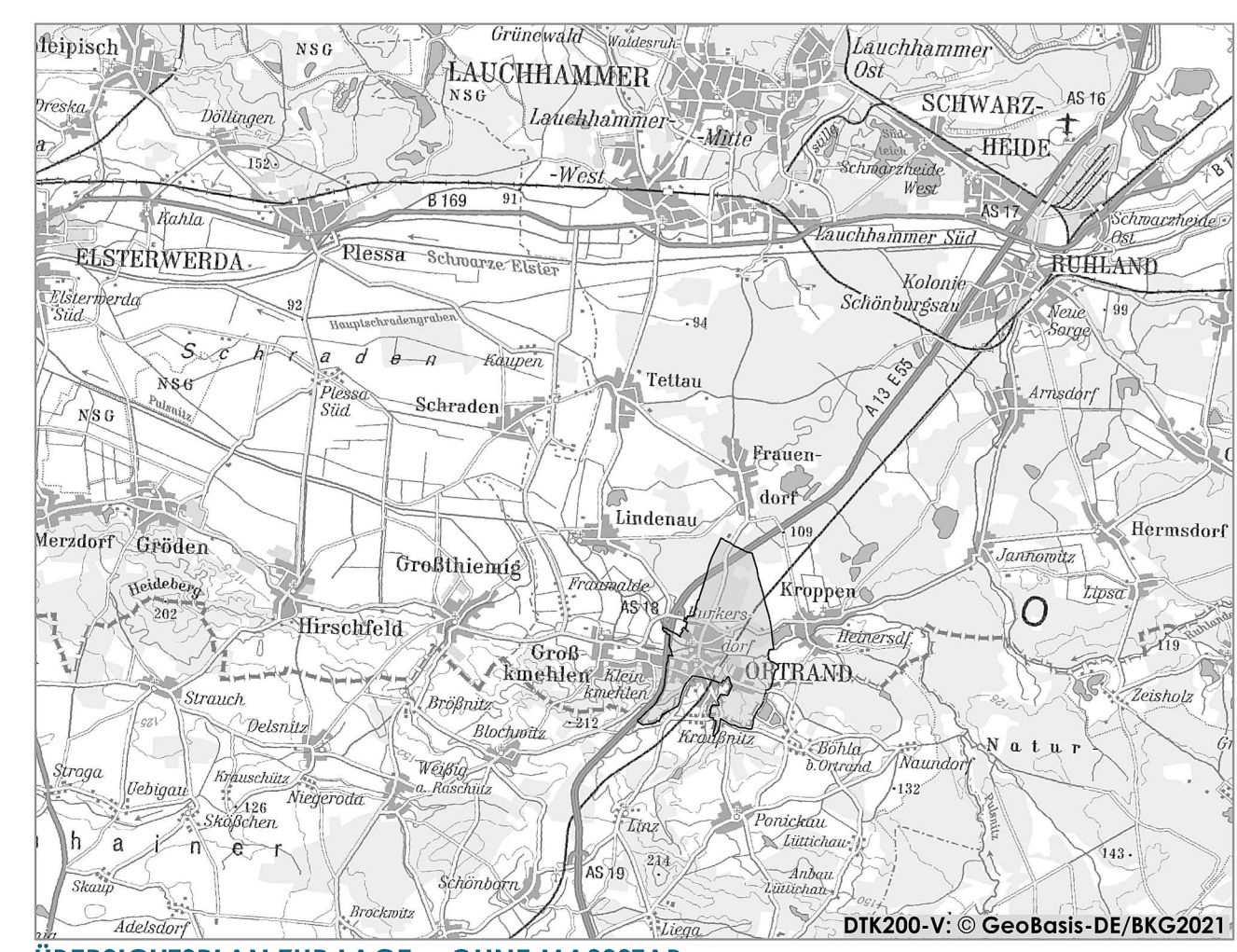
- U** Umgrenzung von Flächen für Maßnahmen zum Schutz, zur Pflege und zur Entwicklung von Natur und Landschaft (§ 5 (2) Nr. 10 u. (4) BauGB)
- U** Umgrenzung von Schutzgebieten und Schutzobjekten im Sinne des Naturschutzrechtes (§ 5 (4) BauGB):
- N** Naturschutzgebiet
- LSG** Landschaftsschutzgebiet; gesamte Gemarkung
- ND** Naturdenkmal
- FN** Flächennaturdenkmal
- FFH** FFH-Gebiet

Regelungen für die Stadterhaltung und für den Denkmalschutz (§ 5 (4) BauGB)

- D** Umgrenzung von Gesamtanlagen (Ensemble), die dem Denkmalschutz unterliegen
- D** Einzelanlagen (unbewegliche Kulturdenkmale), die dem Denkmalschutz unterliegen
- BD** flächenhaftes Bodendenkmal
- BD** Bodendenkmal; punktuell

Sonstige Planzeichen

- U** Umgrenzung der Bauflächen für die eine zentrale Abwasserbeseitigung nicht vorgesehen ist (§ 5 (2) Nr. 1 und (4) BauGB)
- U** Umgrenzung der Flächen für Nutzungsbeschränkungen oder für Vorkehrungen zum Schutz gegen schädliche Umwelteinwirkungen im Sinne des Bundes-Immissionsschutzgesetzes (§ 5 (2) Nr. 6 BauGB); hier: Immissionsschutzkonflikte
- U** Umgrenzung der für die baulichen Nutzungen vorgesehenen Flächen, deren Böden erheblich mit umweltaföhrlichen Stoffen belastet sind (§ 5 (3) Nr. 3 und (4) BauGB); hier: Altlastenverdachtsflächen und Altstandorte - punktuell
- U** Grenze des Geltungsbereiches des Flächennutzungsplanes



FLÄCHENNUTZUNGSPLAN ORTRAND

ENTWURF
 Verfahren gem. § 3 (2) i. V. m. § 4 (2) BauGB

MASSSTAB: 1: 7.500

STADT ORTRAND



Büro für Stadtplanung PartmbB Dr. Ing. W. Schwerdt
 Töpfergasse 15, 01968 Senftenberg
 bfs-senftenberg@dr-schwerdt.de
 www.dr-schwerdt.de