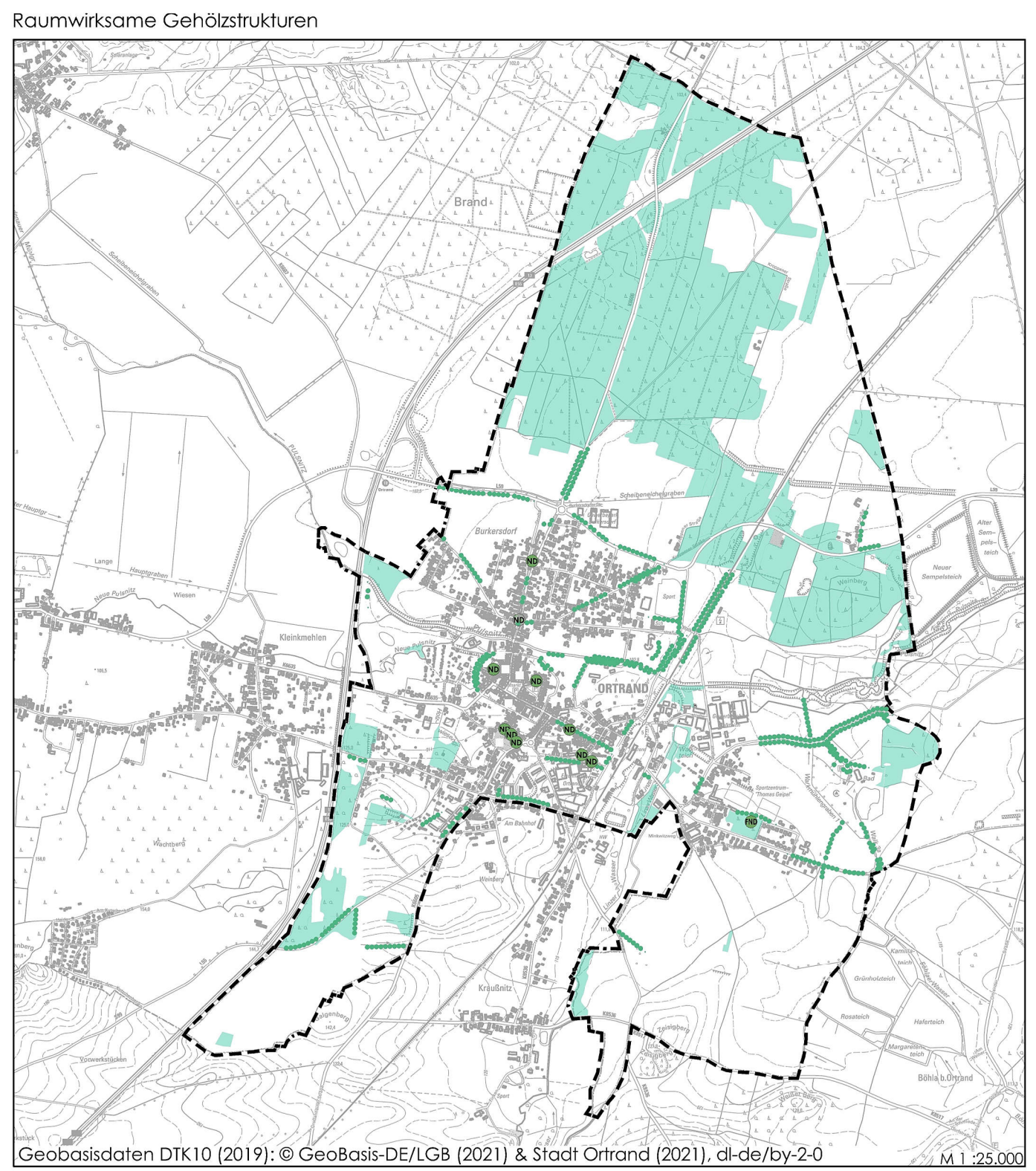
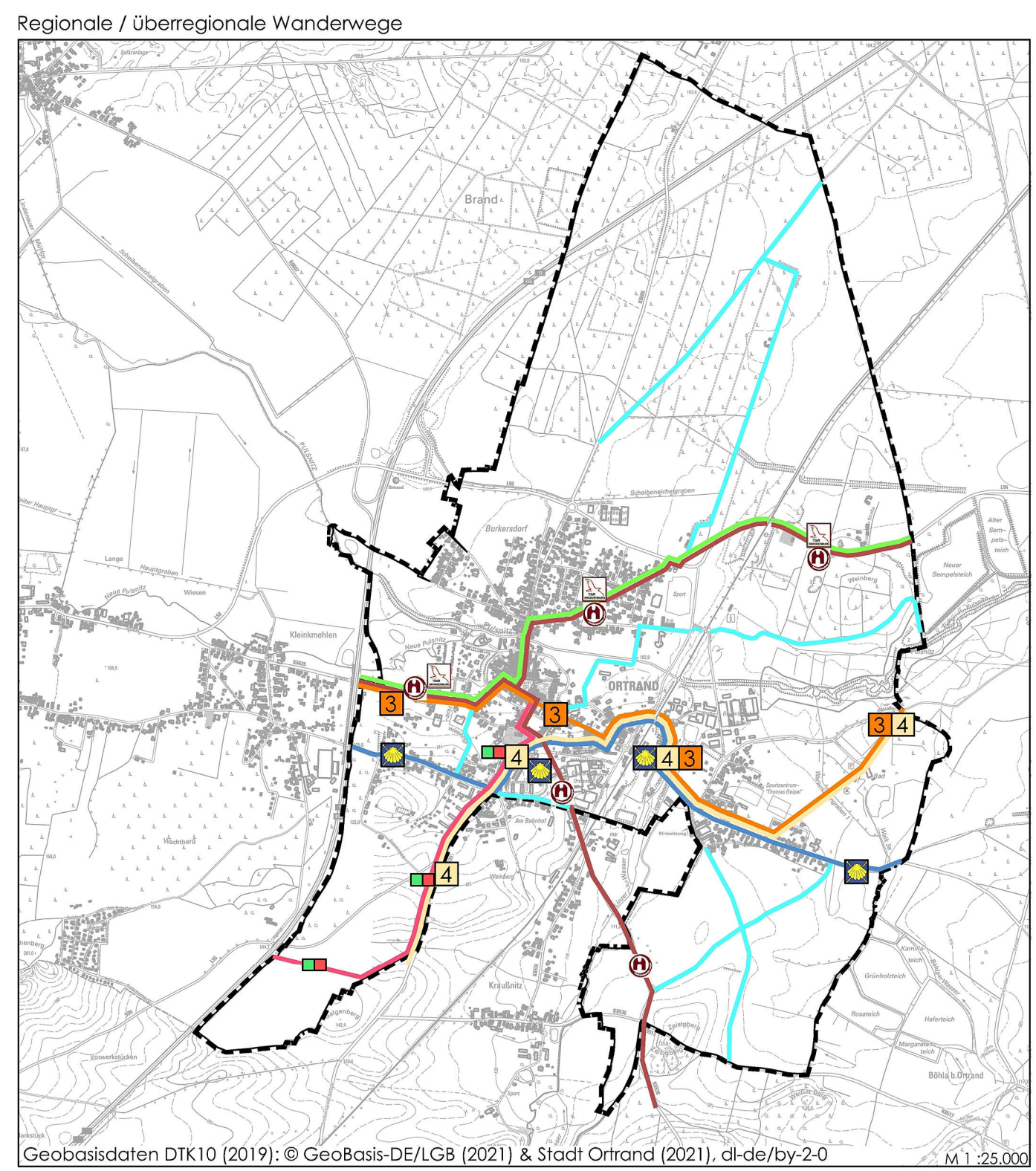


- Erlebniswirksame Strukturen (Raumwahrnehmung)**
- Wald
 - Gehölze
 - Grünland
 - Siedlungsgrün / Freiflächen
 - Acker
 - Siedlung
 - Gewerbe / Industrie
 - Standgewässer
 - Fließgewässer
 - Niederungsbereiche
 - Aleen, Baumreihen
 - alter Einzelbaum¹⁾



- Denkmale²⁾**
- Einzeldenkmale
 - Denkmalbereich
- 1-9 lfd. Nr.
- Lutherdenkmal an der Stadtkirche, Am Haag
 - Stadtkirche St. Barbara
 - Wohnhaus mit Nebengebäude, Straße der Einheit 23
 - Rathaus, Altmars 1
 - Wohn- und Geschäftshaus mit Seitenflügeln, Bahnhofstraße 2
 - Alte Friedhofskapelle
 - Lehnmühlenschloss, Mühlgasse 2
 - Bahnhof Ortrand, Königsbrücker Straße 4 bestehend aus Bahnhofempfangsgebäude mit Gastwirtschaft und Stellwerkannex (mechanisches Stellwerk Typ 'Einheit') sowie Bahnsteigüberdachung und Erinnerungsplakette an der Stadtseite, Güterschuppen mit Konitor und Ladegleis sowie Preilbock, Logenschuppen, Kopfsteinpflasterung, Bahnhofsvorplatz, gepflasterter Bahnsteig 1 mit historischen Bahnsteigleuchten, Königsbrücker Straße 4, Gemarkung Ortrand, Flur 2, Flurstücke 805 und 806
 - Marktplatz mit Bebauung

- Freizeit- / Erholungsinfrastruktur**
- Bahnhof / Bahnhofpunkt
 - Parkplätze
 - Kirche
 - Pulsnitzhalle
 - Sportstätten
 - Kleingärten
 - Freibad
 - Campingplatz
 - Aussichtspunkt
 - Schwerpunkt aktiver Erholungsnutzung



- Ökumenischer Pilgerpfad
- historischer Grenzsteinweg
- Ruhlander Heidetour
- Heidebogen-Rundweg
- Großenhainer Pflege Rundweg
- Tour Brandenburg
- sonstige lokale Wege (stark frequentierte Verbindungen)

- Belastungen / Konflikte / Mängel**
- Beeinträchtigungen durch Schallemissionen / Luftschadstoffe
 - Lärmbelastung über zulässigem Orientierungswert³⁾
 - Emissionsquelle Gewerbe- / Industriegebiete
 - Leitungstrasse (oberirdisch)
 - fehlende Saumstrukturen / Waldmäntel
 - fehlende Eingrünung / Ortsrandeindebnung
 - wenig erlebniswirksame Strukturen
 - fehlender Radweg
 - fehlende attraktive Verbindung Kernstadt - Campingplatz
 - städttebauliche Fehlstelle ohne Aufenthaltsqualität / mit negativer Raumwirkung

- Bauten / Anlagen mit visuell beeinträchtigender Wirkung**
- Gewerbe / Handel / Industrie großformatig
 - Zeilenbebauung
 - Gargenhof
 - Sendemast
 - Umspannwerk
 - Bundesautobahn
 - Fernbahnstrecke

Quellen

¹⁾ Naturdenkmal-VO LK OSL (Beschluss-Nr. 26/330/07 vom 06.12.2007)
²⁾ Denkmalliste des Landes Brandenburg, Landkreis OSL Stand 31.12.2022
³⁾ FNP Ortrand Beiplan 04 Schallmissionen, Entwurf 02/2024

LANDSCHAFTSPLAN ORTRAND

KARTE 6 LANDSCHAFTSBILD / ERHOLUNG / FREIZEIT

MASSTAB: 1: 10.000

STADT ORTRAND



01.02.2024

Büro für Stadtplanung PartmbB Dr. Ing. W. Schwerdt
 Töpfergasse 15, 01968 Senftenberg
 bfs-senftenberg@dr-schwerdt.de
 www.dr-schwerdt.de